



◆慢性閉塞性肺疾患とはどんな病気か

肺は、外界に直接、接している内臓で、いつも外気に触れていて、肺に出入りする空気の量は1日1万を超えます。そのため、ガス体や微粒子を含む汚染された空気を繰り返し長期にわたって吸入するような環境下で生活していれば、影響を受けて病気になることがあります。

慢性閉塞性肺疾患は、これまで慢性気管支炎、肺気腫といわれてきた病気を総称した呼び名です。

●原因はなにか

慢性閉塞性肺疾患は、汚れた空気を繰り返し吸うことにより発症します。いちばんの原因はたばこです。人の95%以上はたばこが原因で、喫煙者のなかの約20%が慢性閉塞性肺疾患になるといわれています。この病気は、予防できる肺の生活習慣病として注意しなければなりません。

日本は、先進諸国のなかではきわだって喫煙率が高いままで、また青少年、若い女性の喫煙率が上昇していることから、さらに患者数は増えると予測され、対策が求められています。

●症状の現れ方

中高年に多い病気で、主な症状は咳、痰、息切れです。しかも、これらの症状は通常、歳をとるにつれてゆっくり進行していきます。息切れがあってもかぜだと考えたり、歳のせいだと思いついて、適切な医療を受けていないことが問題です。とくに息切れは、階段や坂を登る時に強く、病気が悪化していくと家から外出できずに引きこもりがちに

なり、やがてベッドから出られなくなる、つまり寝たきりの原因となりえます。高齢者の気管支喘息はこの病気と混同されていることが少なくありません。しかし、この病気は気管支喘息と違って、肺がんや、脳卒中などの体のほかの臓器の病気を多く合併していることが少なくなく、また治療が不十分だと年ごとに肺機能は急速に低下していきます。

●検査と診断

決め手となる診断方法は、スパイロメトリと呼ばれる簡単な肺機能検査です。慢性閉塞性肺疾患の可能性が高いことがわかったら、気管支を拡張させるような吸入薬を吸って、その前後で精密な肺機能検査を行います。これによって、治療薬の効果をあらかじめ推定することが出来ます。また、息切れが心臓の病気など、ほかの原因で起こっていないかを調べます。胸部のCT検査は、肺胞と呼ばれる肺の細かな構造が広い範囲で壊れているかどうかの手がかりになり、肺がんの合併をチェックすることが出来ます。

●治療の方法

リスクを除くこと、つまり禁煙を厳守しなければなりません。節煙やニコチンの量の少ないたばこに変えても、確実に進行していきます。気管支を広げるような吸入薬を最初に使います。

慢性閉塞性肺疾患は糖尿病なみに多い病気で、日本での患者数は500~700万人と推定されています。しかし、実際に治療を受けている人は20数万人程度といわれ、著しく診断率が低いことが問題になっています。



【回答】穴埋め漢字・①新 ②決 ③金 ④大 ⑤見 クロスワード・センプウキ

人と、ひとが心から。



さくら・介護ステーションとやま南/富山南鍼灸院

富山市掛尾町249 スペースイン掛尾3F

TEL076-481-6239

FAX076-481-6246

第 135 回 脳のトレーニング

■穴埋め漢字

マスに1字の漢字を入れて、
4つの熟語を完成させます。
※矢印の方向で作ってください。

①

作
↑
米 ← □ → 説
↓
調

④

偉
↓
安 ← □ ← 盛
↓
人

②

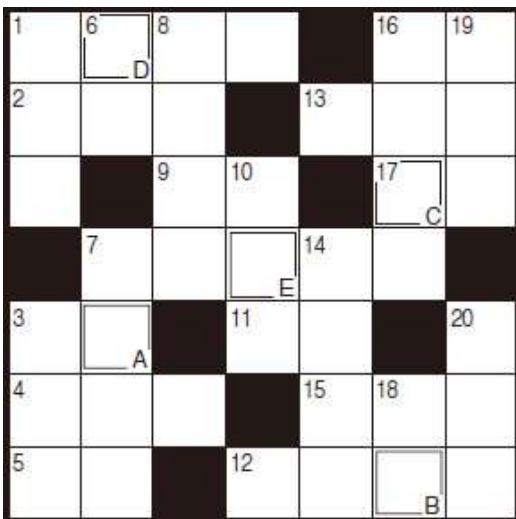
即
↓
行 → □ → 心
↓
断

③

砂
↓
属 ← □ ← 貯
↓
脈

⑤

聞
↑
解 ← □ → 物
↓
学



★ヨコのカギ

- 軒先でチリンと涼しげな音を立てます。
- 小倉あんの材料になる豆。
- 暑い日にはたくさんかきます。
- イワシやウナギなどの稚魚。～干し。
- 錠前の穴に差し込みます。
- ～制と比例代表制で行われる参院選。
- ～をかけて作物を育てる。
- セーラー服に付いているものは大きめ。
- 小さな金属球をはじく大人向け遊戯。
- トート、ボストン、ハンドといえば。
- 天気予報では午前0時から午前3時ごろのこと。
- 針穴に通す物。
- アマではありません。

■クロスワードパズル



★タテのカギ

- 一抹の～がよぎった。
- 曲芸の上手な海獣。
- 鳴門海峡には大きなものができます。
- 小川の～が聞こえる森。
- 支点、～、作用点。
- 釣りでは「こませ」ともいいます。
- 家に真っすぐ帰らずに……。
- お茶やたばこをのんで一休み。
- 剣道で頭に着ける防具。
- ヘビが巻くもの。
- 富士五湖で2番目に小さな湖。



A B C D E

□ □ □ □ □